

KUBIS 632 + ROHE 98 + garáž

LEGENDA MÍSTNOSTÍ :

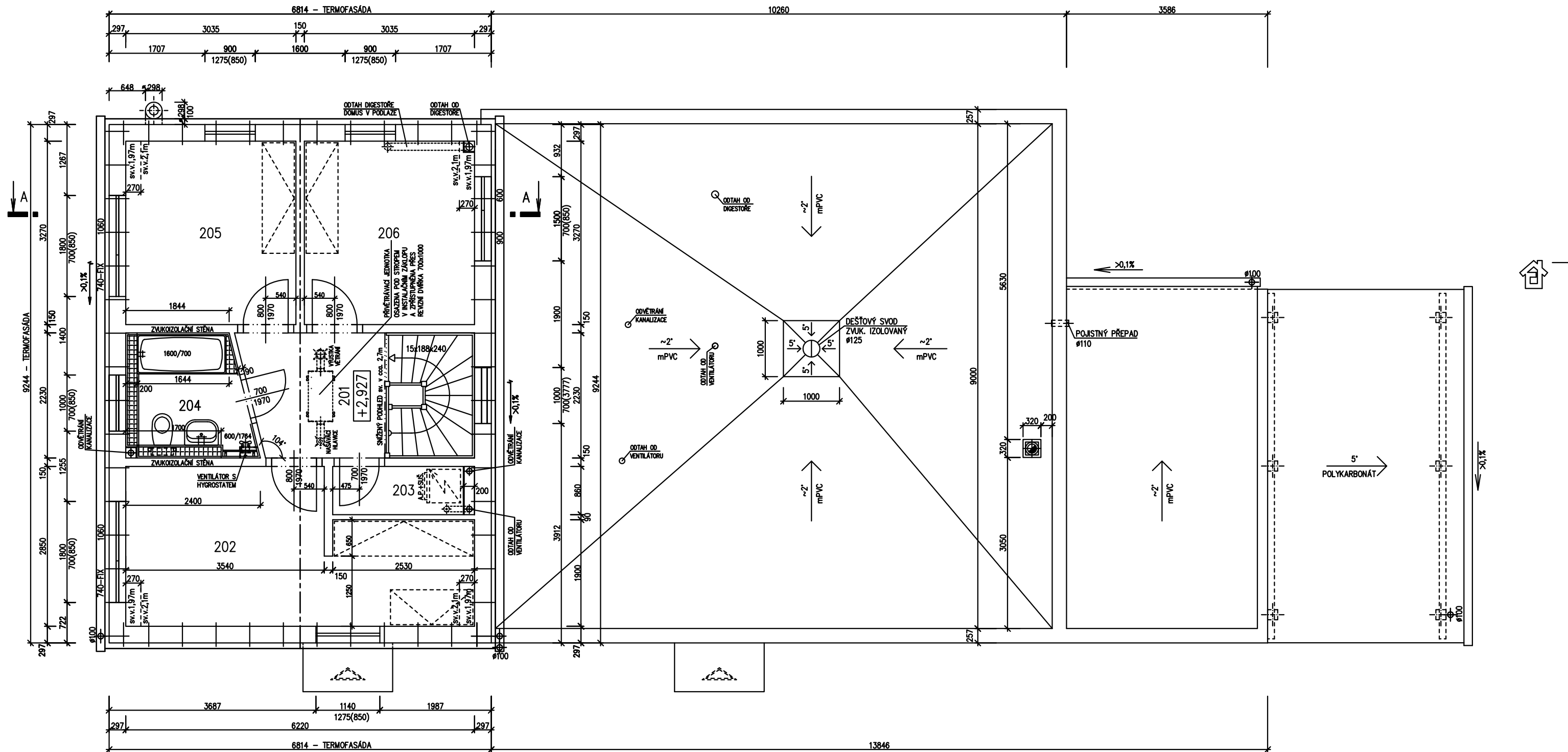
ČÍSLO	ÚČEL MÍSTNOSTI	PLOCHA m ²	
101	ZÁDVEŘÍ	2,72	2,72
102	CHODBA	1,67	1,67
103	KUCHYŇSKÝ KOUT	6,38	6,38
104	OBÝVACÍ POKOJ	24,89	24,89
105	WC, KOUPELNA	3,81	3,81
106	PRACOVNA	8,51	8,51
107	SPIŽ	2,75	1,92
108	ZÁDVEŘÍ	3,01	3,01
109	CHODBA	5,05	5,05
110	POKOJ	11,54	11,54
111	KOUPELNA	6,16	6,16
112	SPIŽ	4,55	4,55
113	WC, TECH. MÍSTNOST	2,41	2,41
114	KUCHYŇSKÝ KOUT	5,18	5,18
115	OBÝVACÍ POKOJ	22,50	22,50
116	POKOJ	14,14	14,14
117	SKLAD	7,80	7,80
118	GARÁŽ	(19,56)	
119	GARÁŽOVÉ STÁNÍ	(18,59)	
OBYTNÁ PLOCHA :		81,58	
PŘÍSLUŠENSTVÍ :		50,66	
UŽITKOVÁ PLOCHA :		132,24	
CELKOVÁ PLOCHA (PODLAHOVÁ) :		133,07	
ZASTAVĚNÁ PLOCHA :		183,27	
ZASTAVĚNÁ PLOCHA (včetně 119):		201,86	

POZNÁMKA:

- TECHNICKÉ ZMĚNY JSOU VYHRÁZENY.
- VNITŘNÍ DVEŘE JSOU KÓTOVÁNY S PŘESNOSTÍ ± 30 mm
- V PŮDORYSE JSOU KÓTOVÁNY STAVEBNÍ OTVORY OKEN.
SKUTEČNÁ VÝŠKA PARAPETU VIZ VÝKRES ŘEZU
- ZAŘIZOVACÍ PŘEDMĚTY A KONSTRUKCE ZAKRESLENÉ ČÁRKOVANĚ NEJSOU SOUČÁSTÍ DODÁVKY RD.

Označ. výkresu PŮDORYS 1.NP		M 1:50	D.05	PRO PŘÍPRAVU
Označ. domu KUBIS 632/25 + ROHE 98 + GARÁŽ		RODINNÝ DŮM	Číslo HS : XX XXX	
Autorizovaný inženýr Ing. David Ondra, Ing. Zdeněk Chromý		Stupeň PD : DÚS+DOS		
Vpracoval Ing. Oldřich Němčák		Datum : 27.7.2016		
Investor Staveniště				

S.O. XX
SCHODY N78-LS
MODEL 2017



KUBIS 632 + ROHE 98 + garáž

LEGENDA MÍSTNOSTÍ :

ČÍSLO	ÚČEL MÍSTNOSTI	PLOCHA m ²
201	CHODBA	5,42
202	LOŽNICE	15,08
203	KOMORA	2,00
204	KOUPELNA, WC	4,69
205	POKOJ	9,92
206	POKOJ	9,88

OBYTNÁ PLOCHA :	34,88
PŘÍSLUŠENSTVÍ :	12,11
UŽITKOVÁ PLOCHA :	46,99
CELKOVÁ PLOCHA (PODLAHOVÁ) :	46,99

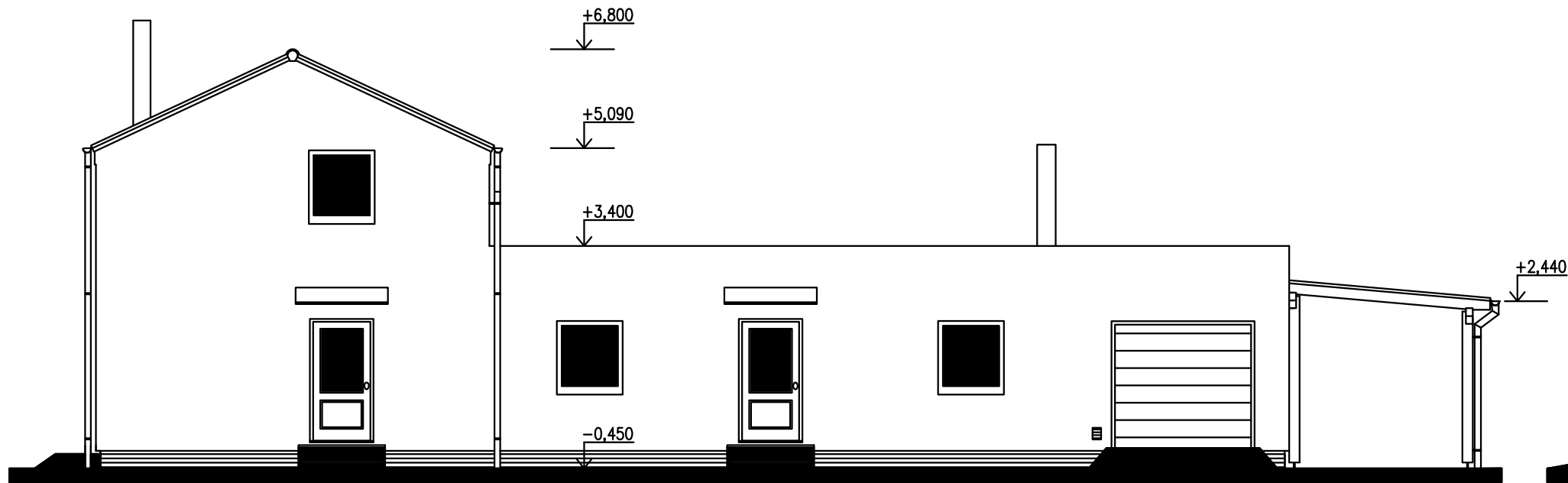
POZNÁMKA:

- TECHNICKÉ ZMĚNY JSOU VYHRAZENY.
- VNITŘNÍ DVEŘE JSOU KÓTOVÁNY S PŘESNOSTÍ ± 30 mm
- V PŮDORYSE JSOU KÓTOVÁNY STAVEBNÍ OTVORY OKEN.
SKUTEČNÁ VÝŠKA PARAPETU VIZ VÝKRES ŘEZU
- ZAŘÍZOVACÍ PŘEDMĚTY A KONSTRUKCE ZAKRESLENÉ ČÁRKOVANĚ NEJSOU SOUČÁSTÍ DODÁVKY RD.

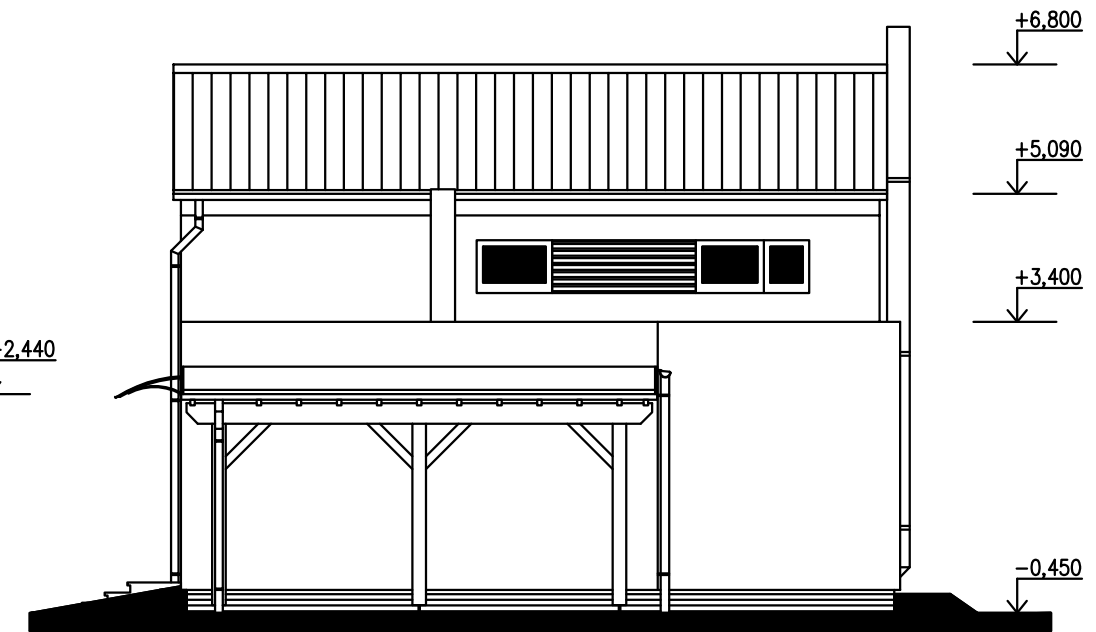
S.O. XX.
SCHODY N78-LS
MODEL 2017

Označ. výkresu PŮDORYS PODKROVÍ	M 1:50	D.06	
Označ. domu KUBIS 632/25* + ROHE 98 + GARÁŽ	RODINNÝ DŮM	Číslo HS : XX XXX	
Autorizovaný inženýr Ing. David Ondra, Ing. Zdeněk Chromý	Stupeň PD : DŮS+D0S	Datum : 27.7.2016	
Vypracoval Ing. Oldřich Němčák			
Investor Staveniště			

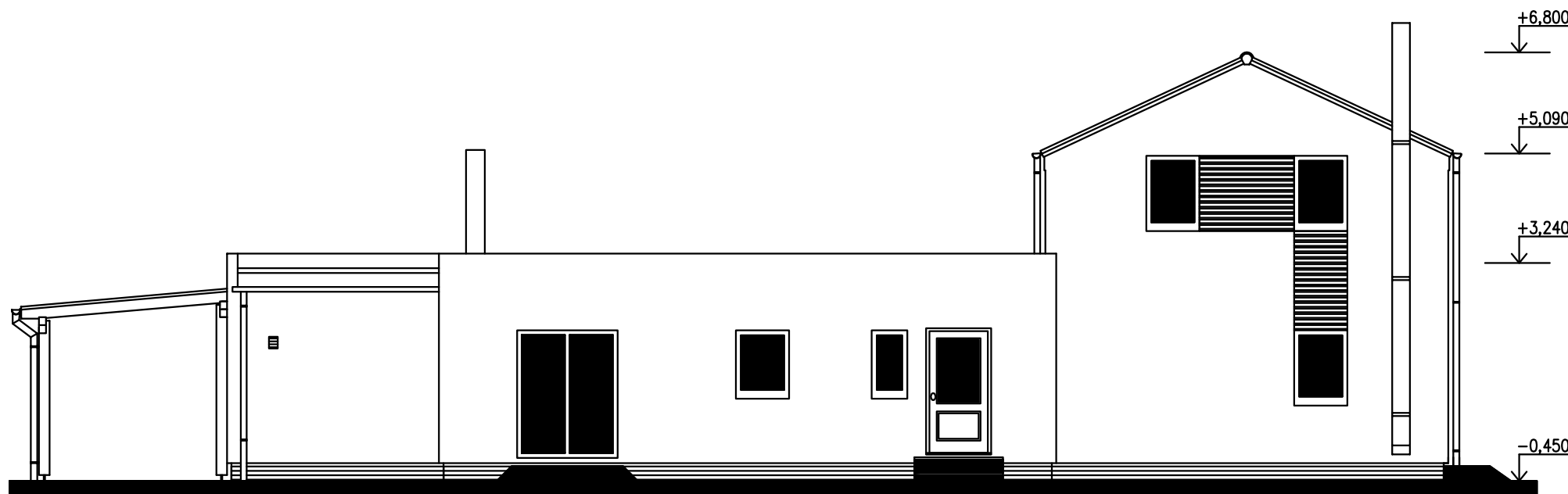
POHLED ZAHRADNÍ



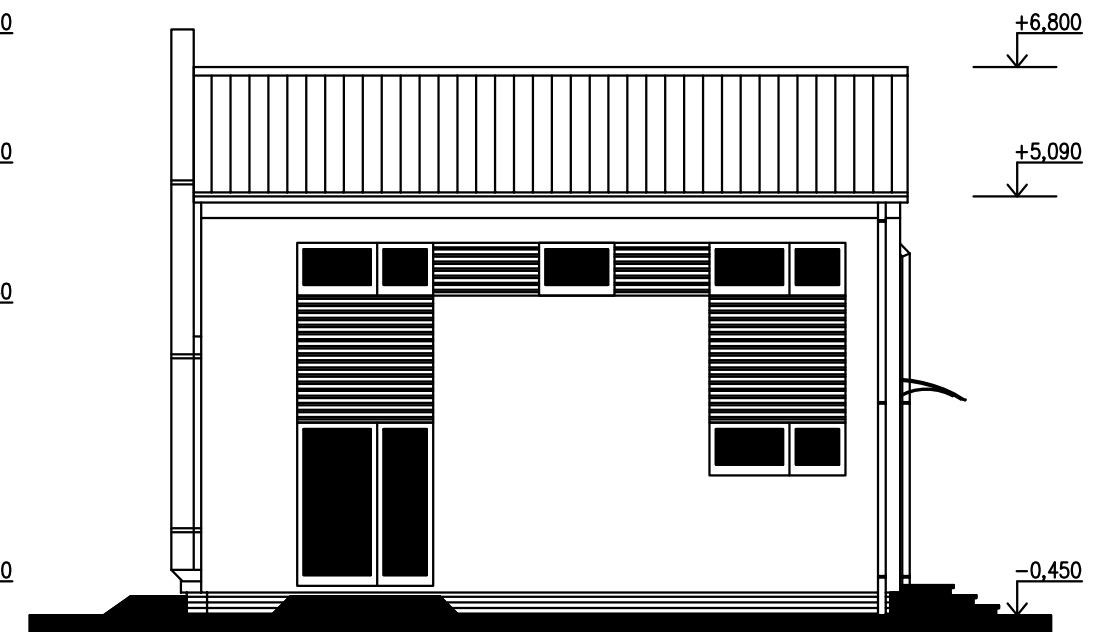
POHLED BOČNÍ /PRAVÝ/



POHLED ULIČNÍ



POHLED BOČNÍ /LEVÝ/



KUBIS 632 + ROHE 98 + garáž

Označ. výkresu POHLEDY		M 1:100	D.12	RO RYMAROV
Označ. domu KUBIS 632/25° + ROHE 98 + GARÁŽ		RODINNÝ DŮM	Číslo HS : XX XXX	
Autorizovaný inženýr	Ing. David Ondra, Ing. Zdeněk Chromý	Stupeň PD : DŮS+DOS		
Vypracoval	Ing. Oldřich Němčák	Datum : 27.7.2016		
Investor Staveniště				

MODEL 2017