

LEGENDA MÍSTNOSTÍ :

číslo	účel místnosti	plocha [m ²]
101	Vstupní zádveř	7,09
102	Technická místnost	3,98
103	Koupelna, WC	4,16
104	Centrální chodba	3,72
105	Obývací pokoj s jídelnou a kuchyní	33,65
106	Pokoj	13,75
107	Komora pod schody	3,47

obytná plocha přízemí: 47,40
plocha příslušenství v přízemí: 21,05
užitná plocha přízemí RD: 68,45
celková podlahová plocha přízemí RD: 69,82
plocha zastavěné RD: 86,61

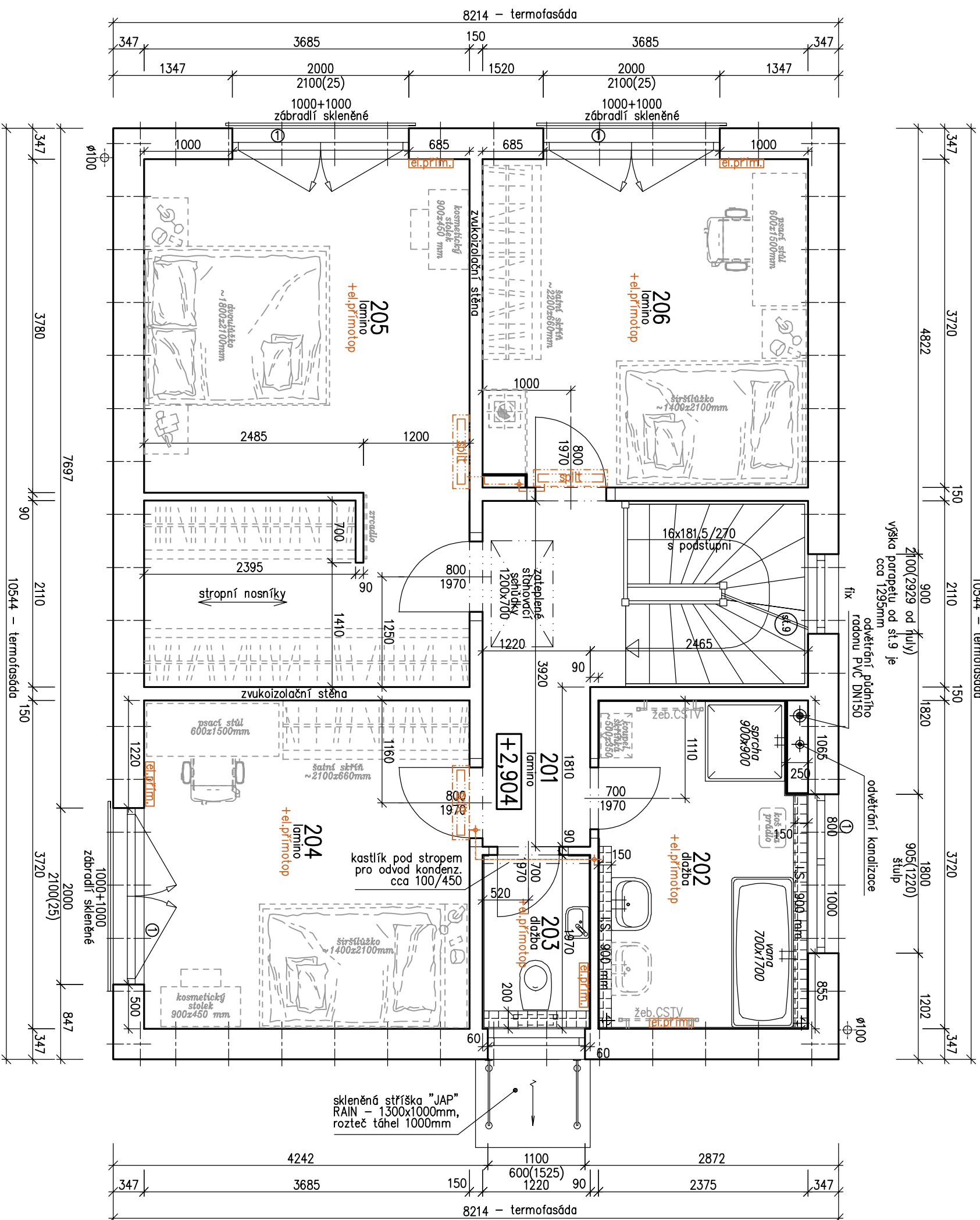
prvky topného systému rodinného domu
sokly YTONG pod vnitřní jednotkou TČ a krbem s
hmotností větší než 200 kg (zhotovení na montáži)

POZNÁMKY :

1. Součástí projektu vrchní stavby není spodní stavba ani osazení objektu do terénu! Toto detailně řeší projektant spodní stavby na základě místních podmínek staveniště! RD Rýmařov nenese žádnou zodpovědnost za nevhodné umístění objektu na pozemku stavebníka!
2. Zařizovací předměty a konstrukce zakreslené čárkovane nejsou součástí dodávky RD! Jejich návrh je pouze schematický – může být upraven dle profesních částí PD!
3. Technické změny jsou vyhrazeny!
4. Vnitřní dveře kótovány s přesností ± 30 mm.
5. V půdoryse jsou pro okna kótovány stavební otvory, skutečná výška parapetu je uvedena ve výkrese žezu.
6. Místo pro umístění venkovních jednotek tepelných čerpadel určí objednatel po dohodě se svým projektantem spodní stavby na základě místních podmínek staveniště, umístění objektu na pozemku a odstupů od sousedních pozemků a staveb! RD Rýmařov nenese žádnou zodpovědnost za nevhodné umístění objektu ani venkovních jednotek TČ na pozemku stavebníka!
7. Pouze schematický zakres technického vybavení objektu – podrobněji viz samostatně profesní části PD!

RD s TMF 150 mm
SCHODY s podstupni
MODEL 2024 – PREMIUM
S.O. ...

Označ. výkresu	M 1:50	D.05	RD RÝMAŘOV
PUDORYS PRÍZEMÍ (1.NP)			
Označ. domu	FAMILLY 135	RODINNÝ DŮM	Číslo HS: ...
Autorizovaný inženýr	Ing. David Ondra	Stupeň PD: DUR+DOS	...
Vypracovala	...	Datum:	...
Investor – staveniště	... – parc.č. ..., k.ú. ...		



LEGENDA MÍSTNOSTÍ :

číslo	účel místnosti	plocha [m ²]
201	Podkrovní galerie	5,62
202	Koupelna	8,63
203	WC	2,47
204	Pokoje	13,83
205	Ložnice s šatnou	21,87
206	Pokoje	13,75

obýtná plocha podkrovní:
plocha příslušenství v podkrovní:
užitná plocha podkrovní RD: 49,45
16,72
65,64

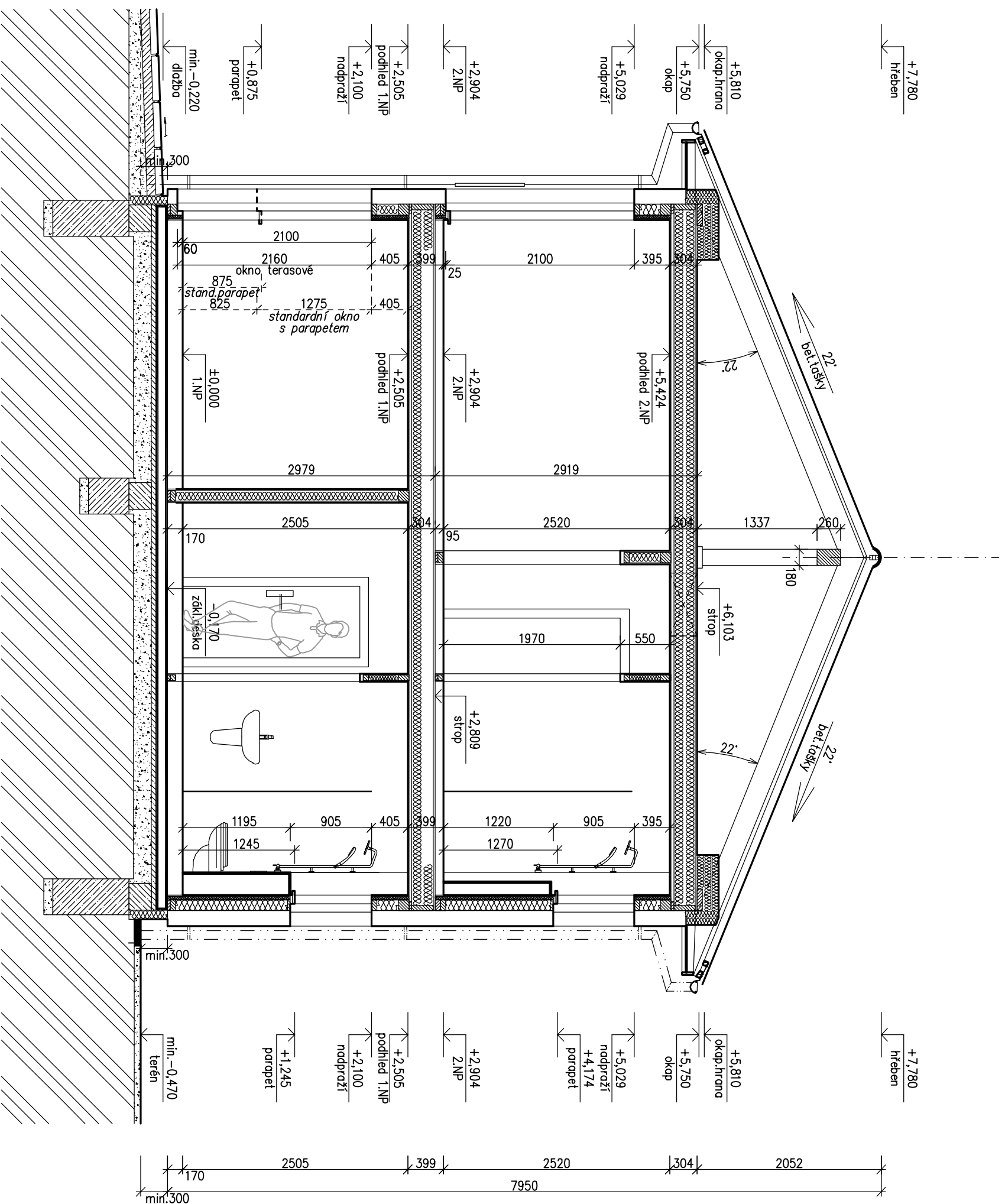
prvky topného systému rodinného domu

POZNÁMKY :

- Zařizovací předměty a konstrukce zakreslené čárkovaně nejsou součástí dodávky RD! Jejich návrh je pouze schematický – může být upraven dle profesních částí PD!
- Technické změny jsou vyhrzeny!
- Vnitřní dveře kótovány s přesností ± 30 mm.
- V půdoryse jsou pro okna kótovány stavební otvory, skutečná výška parapetu je uvedena ve výkrese řezu.
- Pouze schematický zakres topného systému – podrobněji viz samostatná část PD "Výdělní"!*

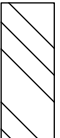





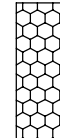

RD s TMF 150 mm
SCHODY s podstupni
MODEL 2024 – PREMIUM
S.O. ...

Označ. výkresu	M 1:50	D.06	RD RÝMAŘOV
Označ. domu	FAMILLY 135	RODINNÝ DŮM	Číslo HS: ...
Autorizovaný inženýr	Ing. David Ondra	Stupeň PD: DUR+DOS	...
Vypracovala	...	Datum:	...
Investor-staveniště	... - parc.č. ..., k.ú. ...		



schematický záznam – spodní stropu řeší projektant
osazení RD do terénu v samostatné části dokumentace!


LEGENDA MATERIÁLŮ :

-  ROSTLÝ TERÉN
-  ŠTĚRKOVÝ NÁSYP
-  ZÁSYP
-  ŽELEZOBETON
-  PROSTÝ BETON
-  DŘEVO
-  PUR (PIR) NADKROKOVNÍ TEPelná IZOLACE
-  TEPelná IZOLACE

POZNÁMKA:

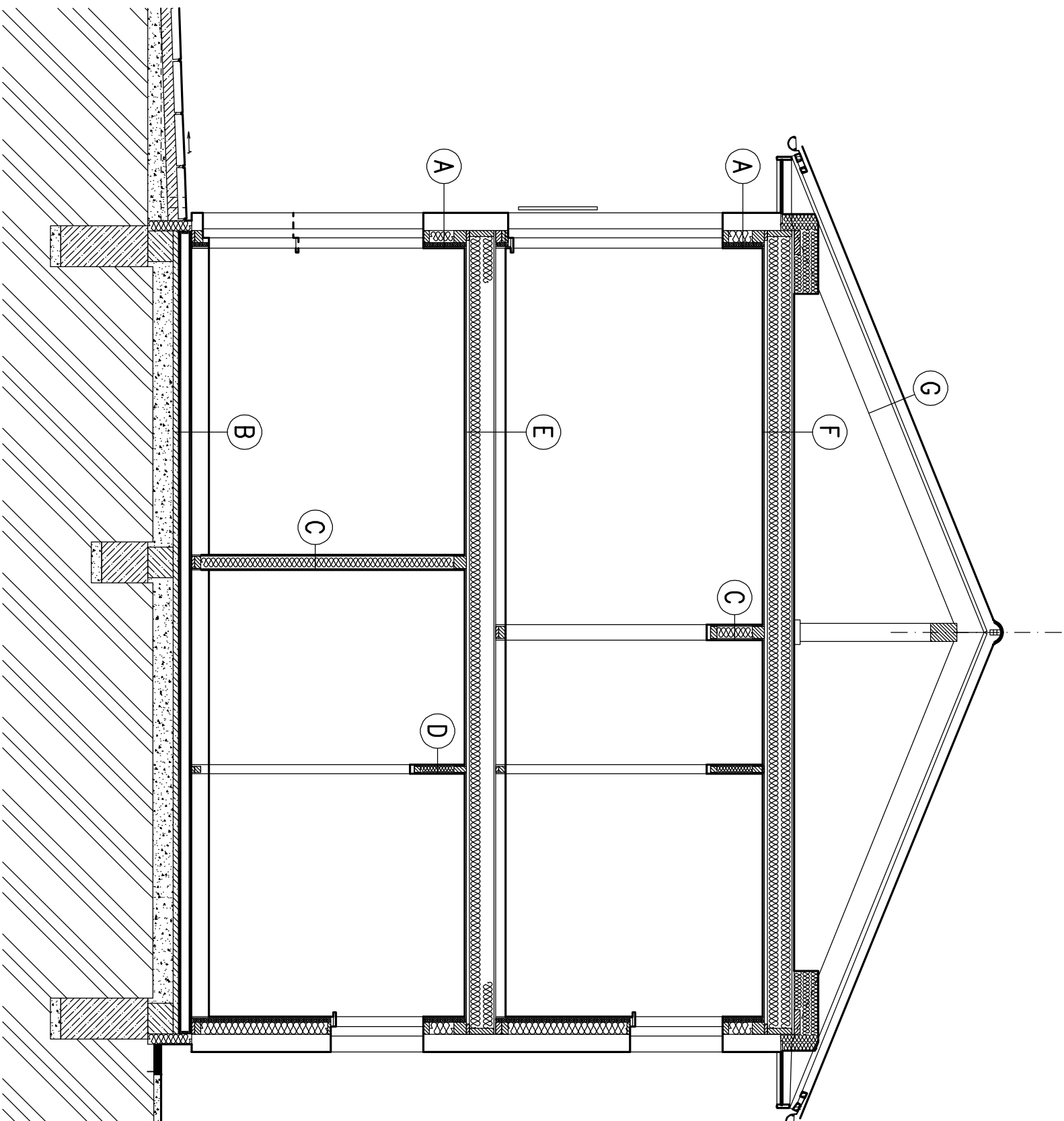
Rodinný dům schematicky osazen na ideální rovinu – osazení do reálného terénu řeší projektant spodní stropu na základě místních podmínek staveniště!

Pouze schematický záznam technického vybavení objektu – podrobněji viz samostatné profesní části PD!

RD s TMF 150 mm SCHODY s podstupní		S.O. ...	
MODEL 2024 – PREMIUM			
Označ. výkresu REZA - A	M 1:50	D.07	
Označ. domu FAMILY 135	RODINNÝ DŮM		Číslo HS: ...
Autorizovaný inženýr	Ing. David Ondra	Stupeň PD: DUR+DOS	...
Vypracovala	...	Datum:	...
Investor – staveniště	... – parc.č. ..., k.ú. ...		



SKLADBY KONSTRUKCÍ TYPOVÉHO RD FAMILY 131 (TMF 150 MM, VALBOVÁ STŘECHA)



A – OBVODOVÉ STĚNY

TERMOFASADA (šedý polystyren)	~ 157 mm
FERMACELL	15 mm
NOSNÝ RÁM (120 mm)	
TEPELNÁ IZOLACE	120 mm
FOLE PE	
TEPELNÁ IZOLACE + LATĚ	40 mm
FERMACELL	15 mm

TLOUŠŤKA CELKEM ~ 347 mm

$U = 0,120 \text{ Wm}^{-2}\text{K}^{-1}$

C – VNITŘNÍ NOSNÁ STĚNA

FERMACELL	15 mm
NOSNÝ RÁM (120 mm)	
TEPELNÁ IZOLACE	120 mm
FERMACELL	15 mm

TLOUŠŤKA CELKEM ~ 150 mm

E – STROP NAD PŘÍZEMÍM

KONSTRUKCE PODLAHY	95 mm
DTD	19 mm
STROPNÍ NOSNÍK (240 mm)	
VZDUCHOVÁ MEZERA	120 mm
TEPELNÁ IZOLACE	120 mm
ROŠŤ Z LATÍ	30 mm
SADROKARTON GKB	15 mm

TLOUŠŤKA CELKEM ~ 399 mm

G – STŘEŠNÍ KONSTRUKCE

STŘEŠNÍ KRYTINA	50 mm
STŘEŠNÍ LATĚ R 50x50	
KONTRALATĚ R 50x33	33 mm
POJISTNÁ FOLIE	
KROKVE 80/240 mm	

B – PODLAHA PŘÍZEMÍ

PODLAHOVÁ KRYTINA	~ 5 mm
PODLAHOVÝ DILEC (dit. 2xDTD)	25 mm
POLYSTYREN celkem	120 mm
SUCHÝ PODSYP	20 mm
FOLE PE	
KONSTRUKCE ÚLOŽNÉ DESKY	

TLOUŠŤKA CELKEM ~ 170 mm

$U = 0,240 \text{ Wm}^{-2}\text{K}^{-1}$

D – VNITŘNÍ NENOSNÁ PŘÍČKA

FERMACELL	15 mm
NOSNÝ RÁM (60 mm)	
TEPELNÁ IZOLACE	60 mm
FERMACELL	15 mm

TLOUŠŤKA CELKEM ~ 90 mm

F – STROP NAD PODKROVÍM

DTD	19 mm
STROPNÍ NOSNÍK (240 mm)	
TEPELNÁ IZOLACE	240 mm
ROŠŤ Z LATÍ	30 mm
SADROKARTON GKB	15 mm

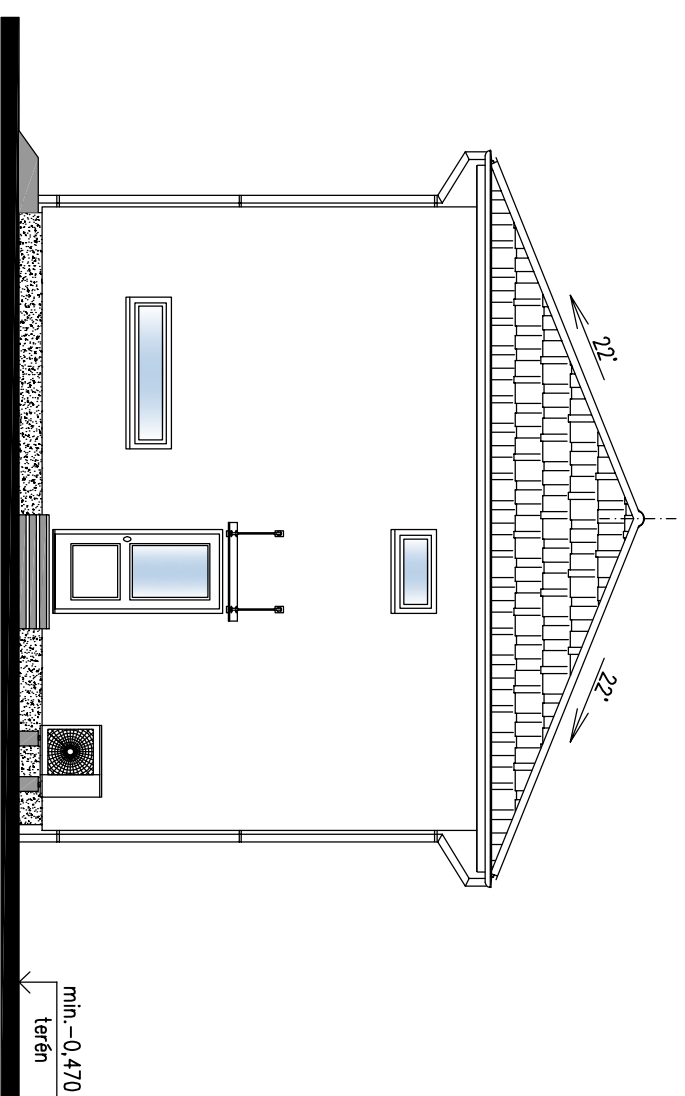
TLOUŠŤKA CELKEM ~ 304 mm

POZNÁMKY:

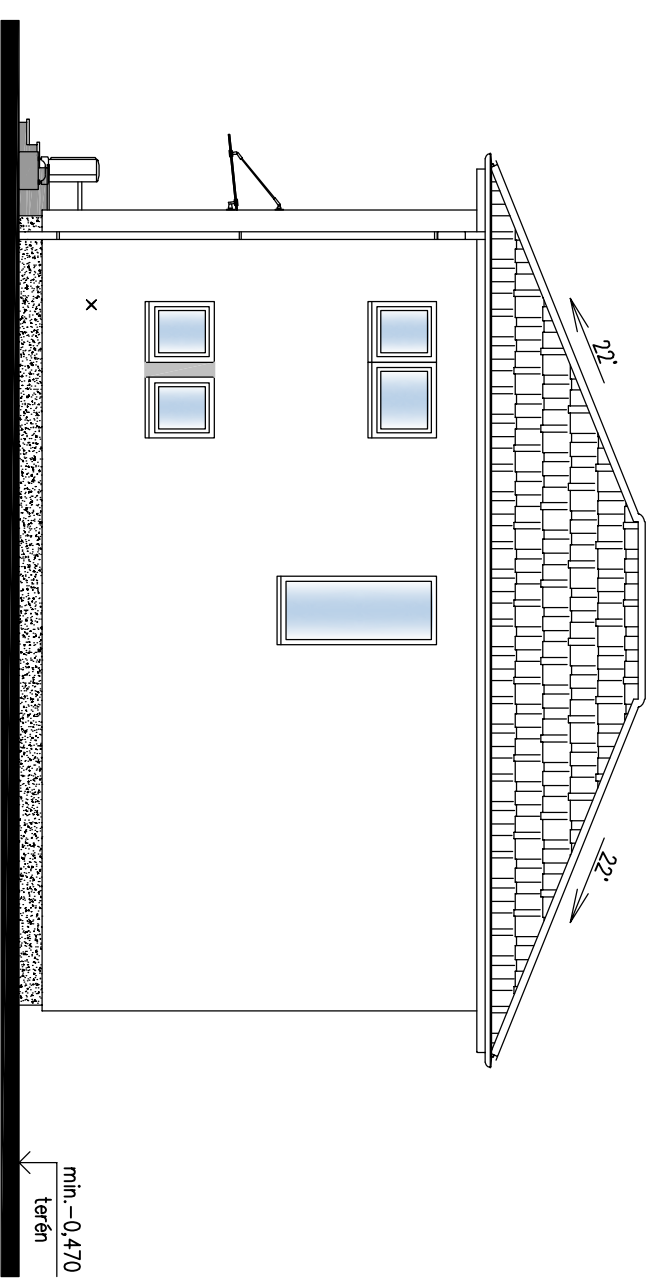
Rodinný dům schematicky osazen na ideální rovinu – osazení do reálného terénu řeší projektant spodní stavby na základě místních podmínek staveniště!

RD s TMF 150 mm		S.O. ...	
SCHODY s podstupni		MODEL 2024 – PREMIUM	
Označ. výkresu	M 1:50	D.08	RD RÝMAŘOV
Označ. domu	RODINNÝ DŮM		
FAMILY 135			
Autorizovaný inženýr	Ing. David Ondra	Číslo HS:	...
Vypracovala	...	Stupeň PD: DUR+DOS	...
Investor-staveniště	... – parc.č. ..., k.ú. ...	Datum:	...

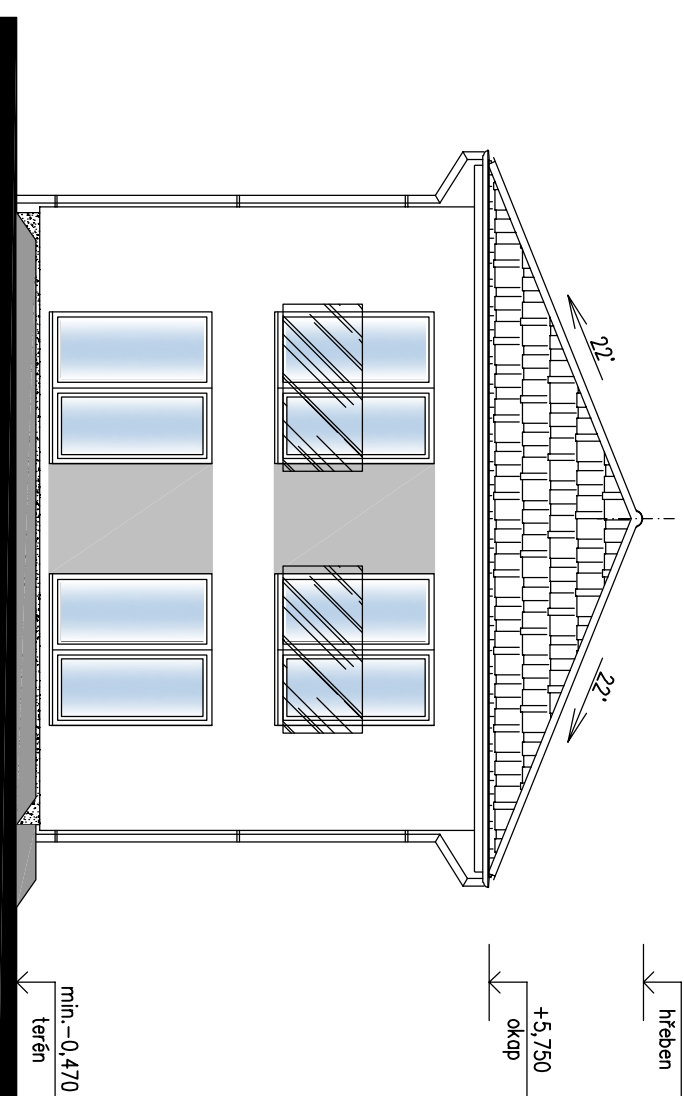
POHLED xxx



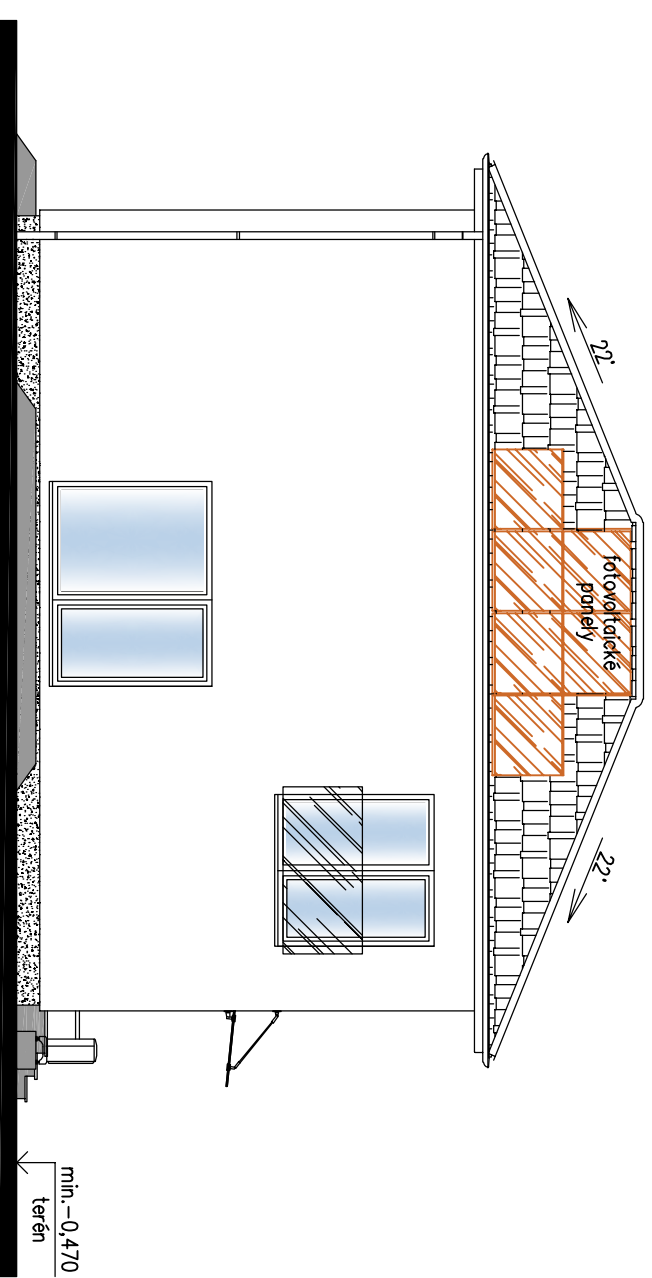
POHLED xxx



POHLED xxx



POHLED xxx



POZNÁMKA:

Objekt schematicky osazen na ideální rovinu – osazení do reálného terénu řeší projektant spodní stavby na základě místních podmínek staveniště!
Pouze schematický zářez technického vybavení objektu – podrobněji viz samostatné profesní části PDI

RD s TMF 150 mm		S.O. ...	
SCHODY s podstupni		MODEL 2024 – PREMIUM	
Označ. výřezu POHLEDY	M 1:100	D.11	
Označ. domu FAMILY 135	RODINNÝ DŮM		Číslo HS: ...
Autorizovaný inženýr	Ing. David Ondra		Stupeň PD: DUR+DOS
Vypracovala	...		Datum: ...
Investor–staveniště	... – parc.č. ..., k.ú.